

# SMLK

## Company Profile

2026

Copyright © 2026 SMLK All rights reserved.

# Index

---

<b>SMLK 소개</b>	회사 개요	3P
	조직 구성	4P
<b>제공 서비스</b>	실행 영역	5P
<b>통합 매체 솔루션</b>	국내/해외 매체 대행	6P
	공식 판매 매체	7P
	SMLKOMS소개	8P
<b>전문성</b>	보유 특허 및 인증	9P
	파트너 및 전략적 제휴	10P
<b>콘텐츠 제작</b>	SMLK Studio	11P
<b>포트폴리오</b>	광고 캠페인	12P
	컨설팅	20P
	영상 제작	21P

---

# SMLK는 옥외광고(OOH)를 데이터 기반 의사결정으로 전환합니다

옥외광고(OOH)는 경험과 직관 중심의 의사결정에서 데이터 기반 의사결정으로 전환되고 있습니다.  
SMLK는 유동인구, 소비 데이터, 매체 정보를 기반으로 보다 정확하고 효율적인 광고 전략을 제공합니다.

빅데이터와 AI 기반 솔루션을 통해 옥외광고(OOH)의 기획부터 집행, 성과 분석까지 전 과정을 데이터 기반으로 혁신하고 있습니다.

## Organization

# Optimal Teams, Exceptional Advertising

옥외광고(OOH) 캠페인의 실행과 콘텐츠 제작에 특화된 최적의 솔루션을 제공합니다.

고객의 지속 가능한 가치를 구축하기 위해 SMLK는 축적된 노하우를 보유한 분야별 전문가들이 이끌고 있습니다.

신속한 업무 공유 시스템을 통해 업무 효율성을 극대화하며, 통합적이고 신뢰할 수 있는 원스톱 서비스를 제공합니다.

Core Function	MEDIA	CONTENTS	SALES
전략기획	광고컨설팅	기획	국내 영업
매체 개발	대행	제작	해외 영업
매체 전략	기획	디자인	판매대행 매체 영업
데이터 플랫폼 (SMLKOMS)	구매		

## Our Services

# SMLKOMS (OOH Media Suite)를 기반으로 광고 캠페인의 전 과정을 통합 운영합니다

광고 캠페인 진행과 콘텐츠 제작에 특화된 최적의 솔루션을 제공합니다.

고객의 지속 가능한 가치를 구축하기 위해 SMLK는 축적된 노하우를 보유한 분야별 전문가들이 이끌고 있습니다.

정·부 담당 체계와 신속한 업무 공유 시스템을 통해 업무 효율성을 극대화하며, 통합적이고 신뢰할 수 있는 원스톱 서비스를 제공합니다.

### AD Consulting

타깃 분석, 소비자 행동, 트래픽 데이터, 매체 트렌드 등을 분석하여 데이터 기반의 최적화된 캠페인 솔루션을 제공합니다. 이를 통해 더욱 전문적이고 효과적인 광고 캠페인 진행이 가능합니다.

### Media Rep.

20년 이상의 풍부한 경험과 전문성을 바탕으로, 전략적 플래닝과 국내외 매체 구매를 통해 효율성을 극대화한 최적의 매체 대행 서비스를 제공합니다.

### Contents Innovation

기업의 브랜드 제품과 서비스 홍보에 대하여 지속가능한 다양한 콘텐츠를 기획에서 제작까지 원스톱 서비스로 제공 드립니다.  
(광고, 홍보영상, 유튜브 콘텐츠, 웹드라마)

### Media Sales

SMLK는 다양한 옥외광고(OOH)매체와의 공식 판매대행 계약 체결로, 보다 빠르고 경쟁력 있는 매체 서비스를 제공합니다.

Media Rep.

# OOH Media (KOREA & OVERSEAS)

SMLK의 네트워크를 통하여 국내 전 지역과 전세계 주요 도시에 위치한 매체에 대하여 대행 서비스를 제공 합니다.

- 국내 10만 여 스팟에 위치한 700여 종의 OOH Media
- 해외 지역 40개 도시 200여개 이상의 DOOH Media

Korea / U.S (New York, L.A, San Francisco) / Brazil (Brasília, Rio de Janeiro)

Japan (Tokyo, Osaka) / Taiwan (Taipei) / China (Beijing, Shanghai, Guangzhou)

China (Hong Kong) / Malaysia (Kuala Lumpur) / Thailand (Bangkok)

Indonesia (Jakarta) / Vietnam (Ho Chi Minh, Hanoi) / Singapore (Singapore)



## Official Sales Media

# Official Sales Media

SMLK의 매체 구매 솔루션과, 다양한 옥외광고 매체의 공식 판매대행계약 체결로 보다 경쟁력 있는 서비스를 제공해 드리고 있습니다.

[Media List]

	서울지역		부산, 전국
1	서울 및 기타지역 택시 외부광고	11	홍대입구역 스칼렛 전광판
2	올리브영 인스토어 광고	12	이대사거리 중앙빌딩
3	중구 그린 스마트 쉼터	13	광화문 청계광장 청계주차타워
4	4개 편의점 통합 광고	14	광화문 청계광장 청계한국빌딩
5	이마트24 성수동 패키지	15	광화문 적선 현대빌딩
6	코엑스 주차장 광고	16	서울역 부양빌딩
7	인천국제공항 키로뷰 광고	17	시청앞 재능교육빌딩
8	서울지역 버스쉼터 광고	18	강서구청사거리 귀뚜라미 사옥
9	서울 명동 자유상가빌딩	19	김포공항 동아빌딩
10	잠실역 유토피아	20	KTX 서울역 LED 전광판 및 기타 주요 OOH 매체





# License

# License & Intellectual Property

(주)에스엠엘케이에는 벤처기업 인증 및 12건의 등록 저작권과 2건의 특허를 보유하고 있으며, 이러한 자산은 SMLK의 혁신과 보호 전략을 입증합니다. 또한 전담 R&D 부서의 운영으로 서비스 품질의 지속적인 향상과 옥외 광고 업계의 트렌드세터로서의 입지를 강화하고 있습니다.

## 저작권 보유



데이터베이스\_거주인구



데이터베이스\_매체



데이터베이스\_유동인구



GIS(지리정보시스템)



고객관계관리



기타사무관리

## 벤처기업인증



혁신성장유형

## R&D인증



연구개발전담부서 인증



기타응용소프트웨어



멀티미디어저작



문서작성



웹저작도구



최종사용자용DBMS

## 특허등록



시활용 옥외광고 시스템

## 특허출원



옥외광고 운용시스템

## 옥외광고사



국가공인 옥외광고사

## Partners & Strategic Alliances

### Data Partners



**“실제 모바일데이터 기반 타겟 도달률 예측 가능”**

통신 기반 이동 데이터를 활용한 협력을 통해 SMLKOMS의 타겟 분석 및 도달률 예측을 지원하는 핵심 데이터 파트너.



**“소비·상권 기반 전략 제안 가능”**

소비·상권·유동 분석 데이터를 기반으로 데이터 기반 옥외광고 전략 수립을 지원하는 핵심 빅데이터 파트너.

### Media Partners



**“국내 최대 이동 플랫폼 옥외광고(OOH) 공식 세일즈”**

국내 대표 모빌리티 플랫폼 기업으로, SMLK는 카카오모빌리티 옥외광고 매체의 공식 판매 대행을 수행하고 있습니다.

### Advertisement Partners



**“대형 광고주 캠페인 환경에서 솔루션 사용 및 검증”**

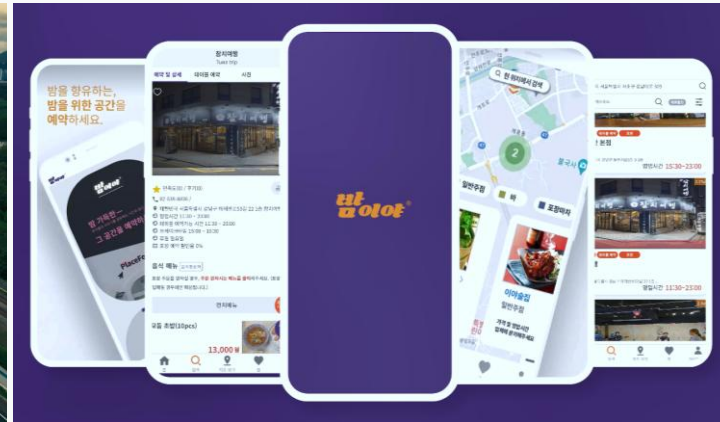
SMLK는 HSAD의 옥외광고 매체 주거래 협력사(Rep. 부문)로, SMLKOMS를 활용하여 대형 광고주의 경쟁 PT 및 전국 단위 캠페인 수행 과정에 참여하며 경쟁력을 만들어가고 있습니다.

# Building a Sustainable Value

브랜드 영상 / OOH 콘텐츠 / 디지털 영상 / 모션그래픽 / 항공촬영

SMLK의 통합 제작 프로세스는 기획 단계부터 촬영, 편집, 후반 작업까지 모든 과정을 체계적으로 관리합니다.

- 스토리텔링과 전문성으로 고객의 경쟁력을 시각적으로 극대화 하여, 공감과 신뢰를 구축합니다.
- 완성도 높은 결과물은 트렌드를 넘어 브랜드와 소비자에게 오래도록 사랑받는 지속가능한 가치를 창출합니다.
- 고객의 비전과 메시지를 깊이 이해하며, 이를 구현하는 영상 제작에 최선을 다할 것을 약속 드립니다.



# Signature Campaigns

국내 기업	14~15P
글로벌 브랜드	16~17P
해외 매체사 직접 거래	15P
해외 광고주 직수주 캠페인	18P
공공기관, 지자체	20P
Consulting	21P
Contents	22P

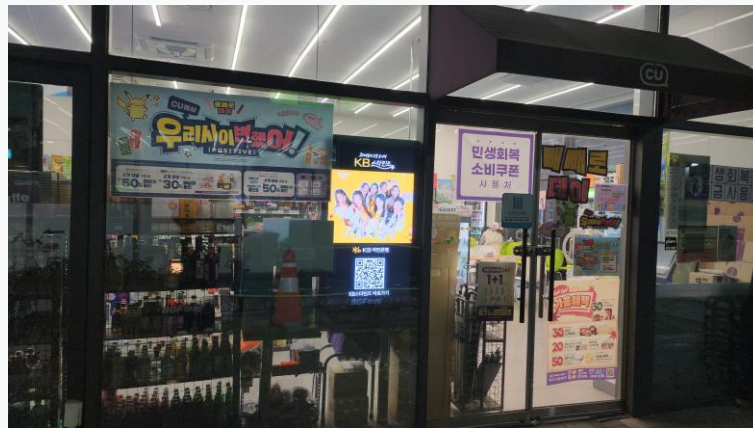
# Portfolio \_ AD Campaign (국내 기업)

- ▷ 넷마블 \_ 3050 타겟 밀집지역 기반 매체 전략
- ▷ KB국민은행 \_ 10대 타겟 집중 상권 노출
- ▷ LG생활건강 \_ 3060 여성 타겟 동선 기반 반복 노출

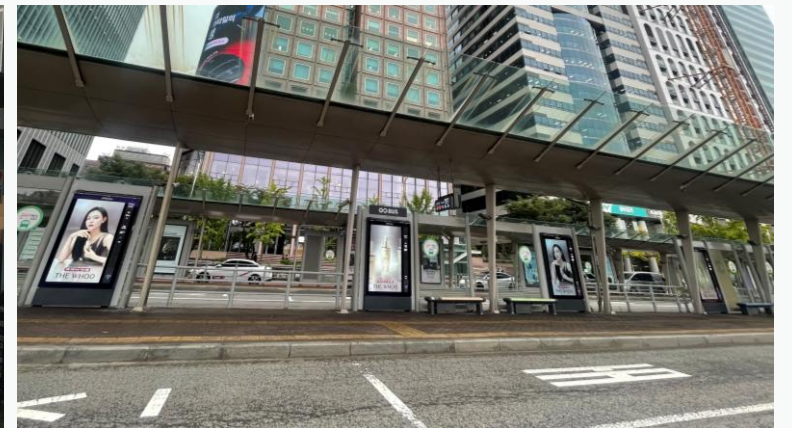
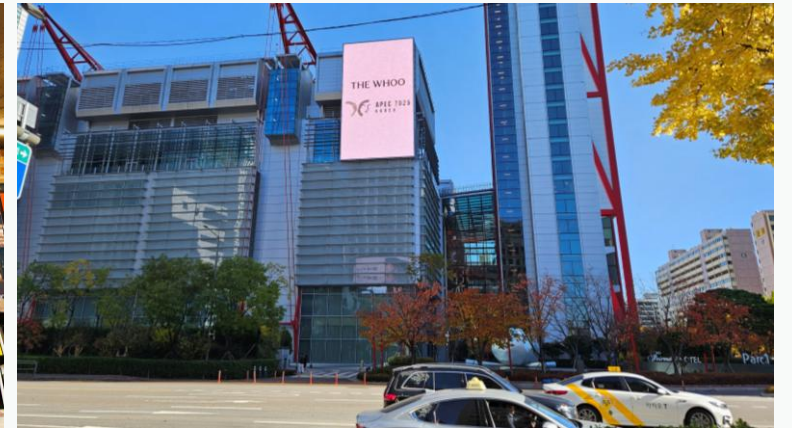
넷마블 \_ 술: 인천트, 문길



KB국민은행 \_ KB스타틴즈



LG생활건강 \_ THE WHOO 비첩자생



# Portfolio \_ AD Campaign (국내 기업)

- ▷ UPbit \_ 행사 유입 동선 기반 타겟 매체 운영
- ▷ 현대백화점 \_ 구매력 기반 상권 타겟 집중 노출
- ▷ SOCAR \_ 2030 타겟 밀집지역 반복 노출

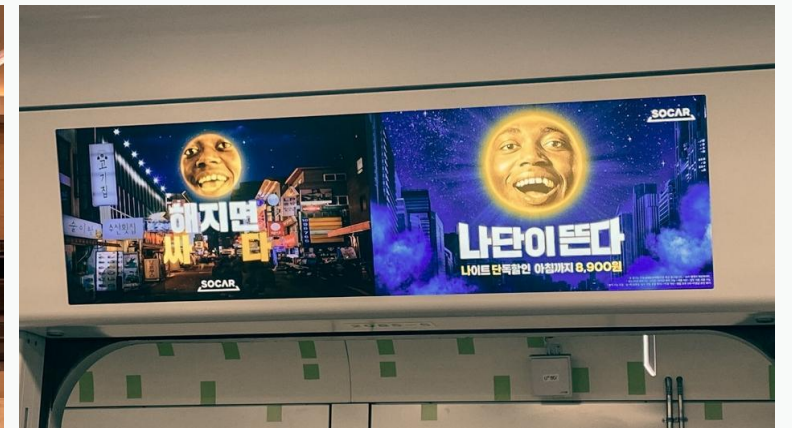
UPbit \_ 팝업스토어 홍보



현대백화점 \_ Be CLEAN



SOCAR \_ 나이트 단독할인



# Portfolio \_ AD Campaign (글로벌 브랜드)

- ▷ UNDER ARMOUR \_ 2030 타겟 유동 데이터 기반 매체 전략
- ▷ Brita Korea \_ 구매력 기반 상권 타겟 집중 노출
- ▷ SOCAR \_ 핵심 상권 기반 브랜드 노출 전략

UNDER ARMOUR \_ 나의 모든 건 언더로부터



Brita Korea \_ '그린 리프 멤버십', '우리에게 딱! 브리타'



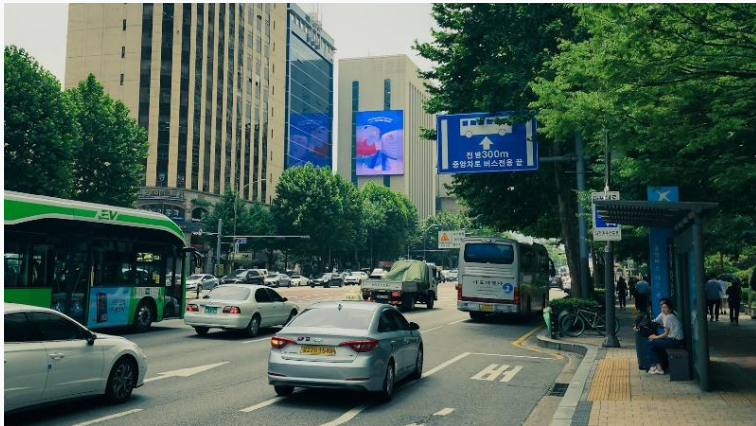
우림FMG \_ 쇼파드, 스톤헨지, 페레가모



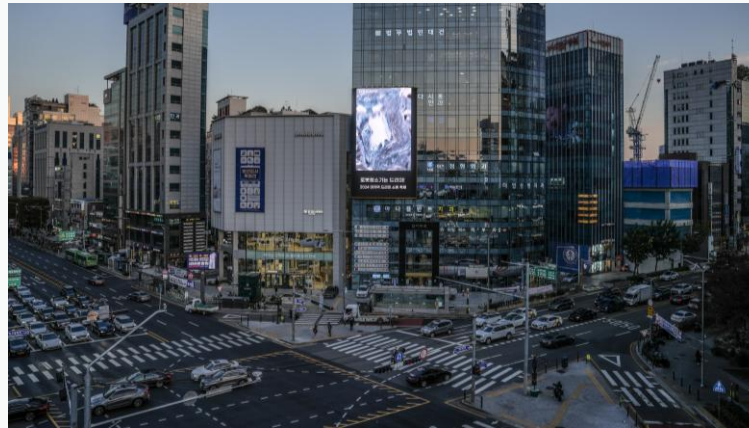
# Portfolio \_ AD Campaign

- ▷ AMOREPACIFIC \_ 주요 상권 기반 브랜드 도달 확장
- ▷ 드림미 \_ 대형 상권 중심 반복 노출 전략
- ▷ 참좋은여행 \_ 관광 타겟 밀집지역 집중 노출

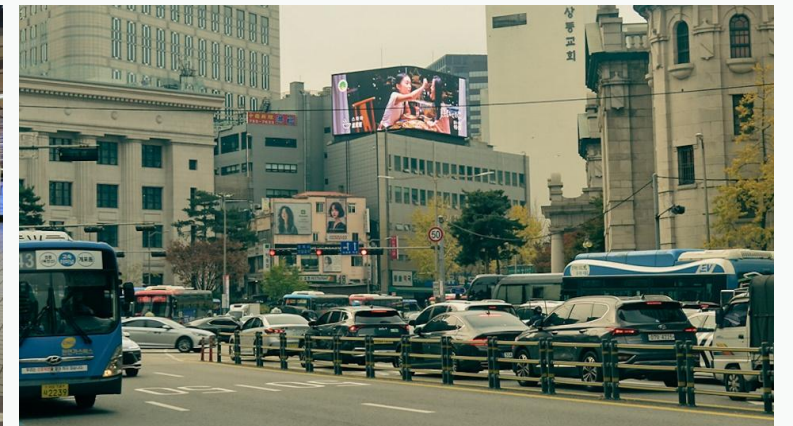
AMOREPACIFIC \_ '라네즈, 바오페밀리', '라네즈, 헬로키티'



드림미 \_ X40Ultra



참좋은여행 \_ 중국 '구이양' 홍보



# Portfolio \_ AD Campaign (해외 매체사 직접 거래)

- ▷ VOGOPLAY \_ 타임스퀘어 핵심 매체 직접 운영
- ▷ K-pop Artist \_ 도쿄 주요 상권 중심 노출 전략
- ▷ SHISEIDO / ISSEY MIYAKE \_ 서울 핵심 랜드마크 기반 캠페인

VOGOPLAY \_ 미국 / 뉴욕



K-pop Artist \_ 일본 / 도쿄



SHISEIDO / ISSEY MIYAKE \_ 한국 / 서울



# Portfolio \_ AD Campaign (해외 광고주 직수주 캠페인)

- ▷ **EU GOOD FOOD** \_ 행사 일정 기반 유동 데이터 매체 운영
- ▷ **CAPCOM** \_ 2050 타겟 밀집지역 기반 노출 전략
- ▷ **SQUARE ENIX** \_ 타겟 관심도 기반 상권 집중 노출

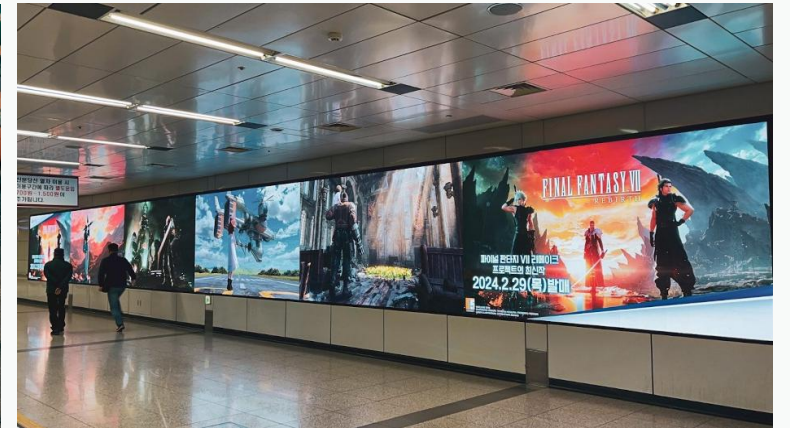
**EU GOOD FOOD** \_ EU농축산물 홍보



**CAPCOM** \_ MONSTER HUNTER WILDS



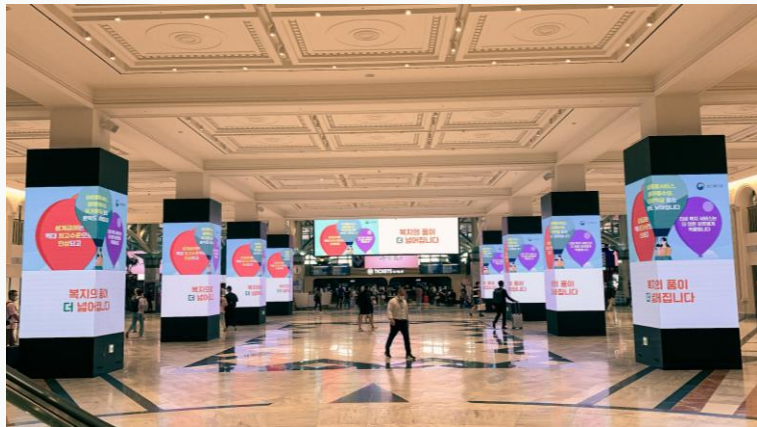
**SQUARE ENIX** \_ FINAL FANTASY VII REBIRTH



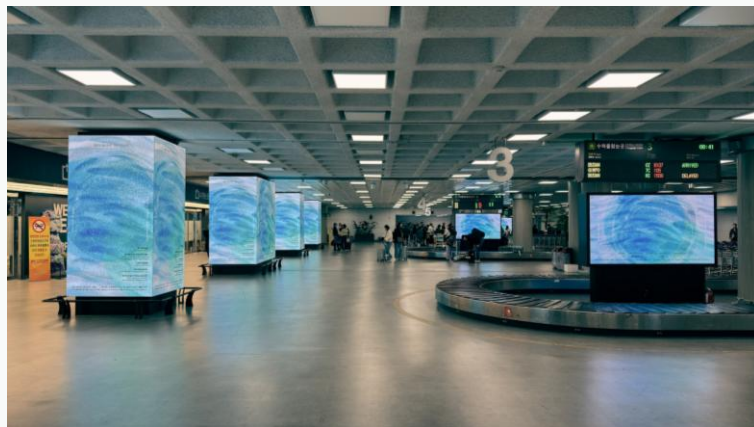
# Portfolio \_ AD Campaign (공공기관, 지자체)

- ▷ 보건복지부 \_ 연령별 유동 데이터 기반 매체 전략
- ▷ 제주비엔날레 \_ 관광객 동선 기반 노출 설계
- ▷ 국립항공박물관 \_ 2050 타겟 밀집지역 중심 캠페인

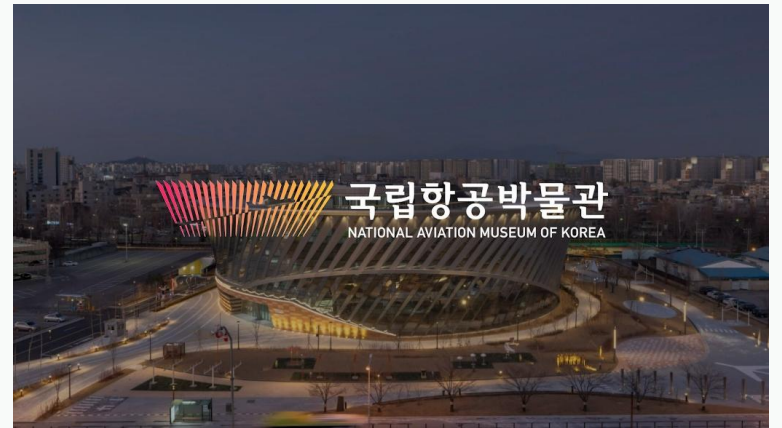
보건복지부 \_ 기준중위소득



제주비엔날레 \_ 제주비엔날레



국립항공박물관 \_ 국립항공박물관



# Portfolio \_ Consulting

- ▷ 전흥 \_ 리브랜딩
- ▷ CHANEL \_ 글로벌 브랜드 옥외광고 캠페인 효과 분석
- ▷ POSCO \_ 옥외광고 상품화 전략 컨설팅

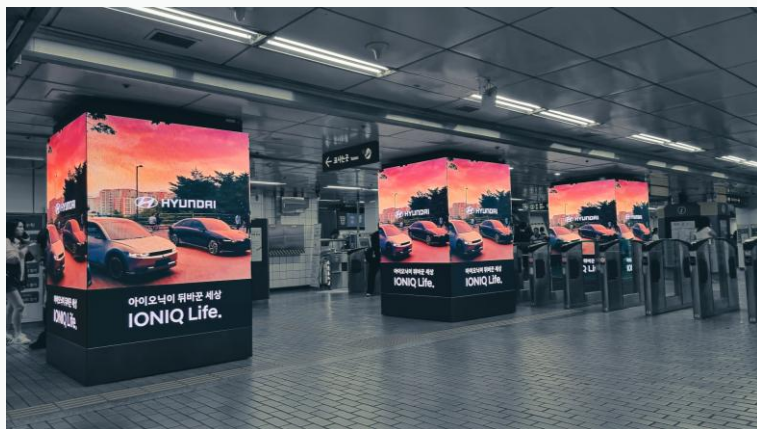
전흥 \_ 홈페이지, 소개서, 콘텐츠 제작 외



CHANEL \_ 옥외광고 효과분석 및 인사이트 도출



POSCO \_ 광고 상품화 및 전략 컨설팅



# Portfolio \_ Contents

- ▷ TV조선 \_ TV조선 경제아카데미 기획 및 제작
- ▷ 한국저작권위원회 \_ 공공 캠페인 홍보 및 관리보고 영상 제작
- ▷ LG U+ \_ 브랜드 프로모션 및 스토리형 콘텐츠 제작

- ▷ 완도군청 \_ 지역 브랜딩 영상 및 캠페인 기록 콘텐츠 제작
- ▷ 어딩 \_ 서비스 홍보영상 제작
- ▷ 풀턴 사이언스 아카데미 \_ 제주도 국제학교 비전영상 제작

↑ TV조선 / ↓ 완도군청



↑ 한국저작권위원회 / ↓ LG U+



↑ 어딩 / ↓ 풀턴 제주 국제학교



**www.smlk.co.kr**

서울특별시 강서구 마곡중앙로143, B동 4층 412호(마곡동,코엑스 마곡 르웨스트 시티) | 사업자 등록번호 273-81-02963 | TEL \_ 82-10-2343-9878 | E-MAIL : [cjw@smlk.co.kr](mailto:cjw@smlk.co.kr)